



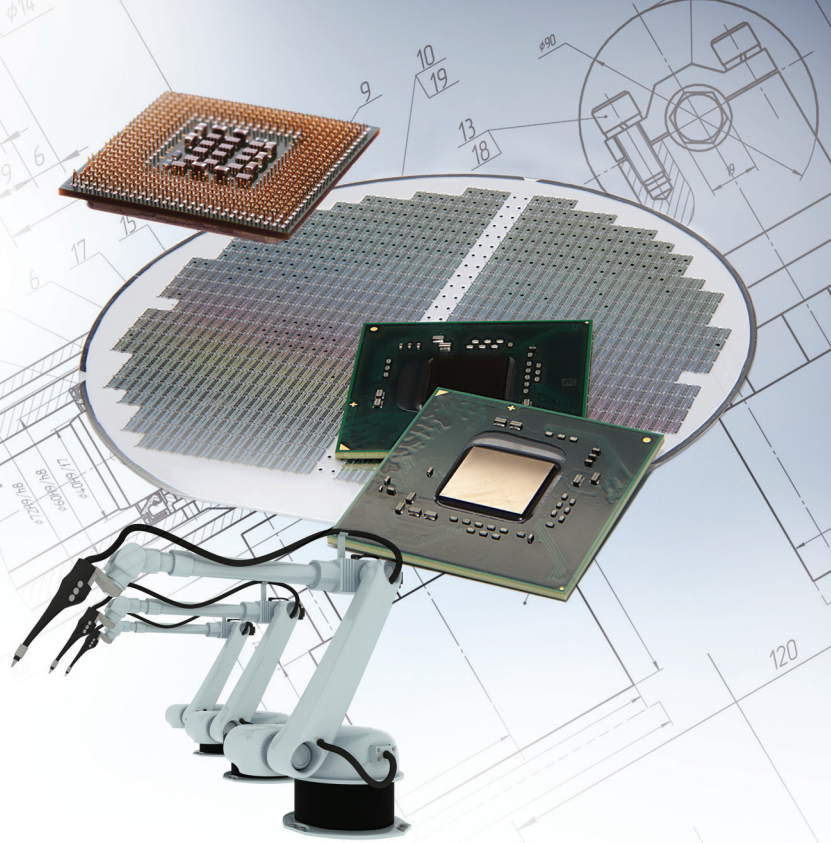
A QUAKER CHEMICAL COMPANY

工作创新和经验

CHRISTO-LUBE®

含氟润滑剂

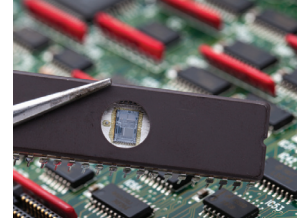
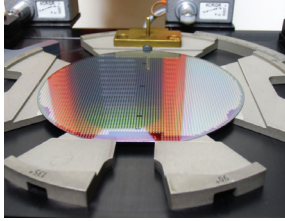
半导体制造



工艺室/晶圆处理

为了避免代价高昂的污染和停工，用于晶圆步进操作的润滑剂必须具有广泛的材料相容性、高腐蚀性化学物质环境中出色的稳定性、低力矩、低蒸汽压力（ 10^{-12} 托， 25°C 时）和极低真空挥发率，以适应 1-10 级洁净室环境要求。

CHRISTO-LUBE® MCG 159	-20°C 至 260°C	超纯润滑脂具有低真空挥发率、高热稳定性、很高的辐射与化学耐受性以及低蠕动性。
CHRISTO-LUBE® MCG 109	-65°C 至 250°C	NGLI 2 级润滑脂操作温度范围宽广，真空挥发率和蠕动性都很低。
CHRISTO-LUBE® MCG 1037N	-50°C 至 260°C	宽温度范围的超纯润滑油可降低磨损，真空挥发率低，材料相容性出色。
CHRISTO-LUBE® MCG 111	-60°C 至 230°C	NLGI 2 级宽温度范围润滑脂能与各种常见构造材料相容。



齿轮/轴承

使用含氟润滑脂可确保低扭矩、低动力输出和最小发热量，马达、阀门和齿轮可以更好地工作。含氟润滑脂也与各种常用的轴承和齿轮构造材料相容。

CHRISTO-LUBE® MCG 200	-30°C 至 230°C	加入专有多种添加剂的氟硅类润滑脂具有低真空挥发率、高热稳定性和良好的耐辐射和耐磨性。
CHRISTO-LUBE® MCG 709	-65°C 至 250°C	极宽的操作温度范围可提高设备效率。低真空挥发率、低蠕动性以及零污染。
CHRISTO-LUBE® MCG 126	-15°C 至 240°C	NLGI 2 级宽温度范围惰性润滑脂能与各种常见构造材料相容。
CHRISTO-LUBE® MCG 1030	-23°C 至 260°C	低蒸汽压力油具有出色薄膜强度，专为精密高真空应用环境配制，可降低摩擦和磨损。



ECLI Products, LLC 3851- 3847 Exchange Ave. Aurora, IL 60504 USA 电话:+1-630-449-5000 传真: +1-630-585-0050

ECL Engineered Custom Lubricants GmbH Stormsweg 5A, 22085 Hamburg, Germany 电话: +49 40 38666080 传真: +49 40 38666081

ECL Asia Pacific No. 619 Tianying Road Qingpu District, Shanghai 201712, China 电话: +86 136-1196-2840 传真: +86 21-5922-7112

www.eclube.com ISO/TS16949:2009 通过 QMS 认证 ECLI Products, LLC 以 Engineered Custom Lubricants (ECL) 名义开展业务。